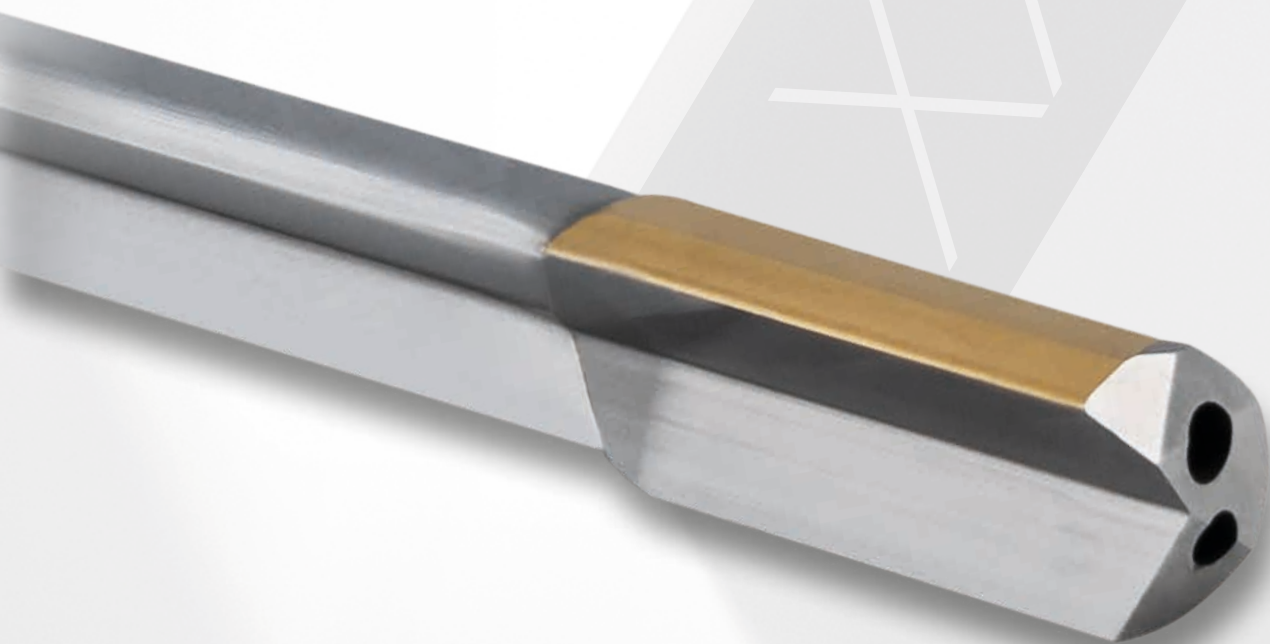




# HARTNER

Precision Cutting Tools



## EINLIPPEN-TIEFLOCHBOHRER E 80 XXL

IDEAL FÜR TIEFBOHRMASCHINEN

**NEW** ▶ 600 mm ▶ 1.000 mm ▶ 1.400 mm ▶ 1.800 mm  
▶ 800 mm ▶ 1.200 mm ▶ 1.600 mm ▶ 2.000 mm

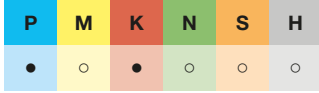
+ neues Lagerprogramm



## Einlippenbohrer E 80 XXL



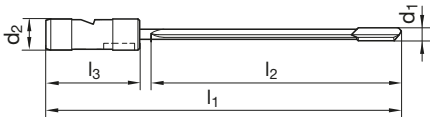
Gesamtlänge l1	600 mm	800 mm	1.000 mm	1.200 mm
Nutlänge l2	500 mm	700 mm	900 mm	1.100 mm
Schaftlänge l3	70 mm			



XXL



- für die Verwendung auf Tiefbohrmaschinen
- Lagerartikel mit fixer Gesamtlänge für Tiefbohrmaschinen
- polierte Spannuten
- gelöteter Hartmetallkopf mit Umfangsform G



Artikel-Nr.		89539	89540	89544	89541
d1 h5 mm	d2 h6 mm	Verfügbarkeit			
3,000	25,000	•	•	•	•
4,000	25,000	•	•	•	•
5,000	25,000	•	•	•	•
5,500	25,000	•	•	•	•
6,000	25,000	•	•	•	•
6,500	25,000	•	•	•	•
7,000	25,000	•	•	•	•
7,500	25,000	•	•	•	•
8,000	25,000	•	•	•	•
9,000	25,000	•	•	•	•
9,500	25,000	•	•	•	•
10,000	25,000	•	•	•	•
11,000	25,000	•	•	•	•
11,500	25,000	•	•	•	•
12,000	25,000	•	•	•	•
13,000	25,000	•	•	•	•
14,000	25,000	•	•	•	•
15,000	25,000	•	•	•	•
16,000	25,000	•	•	•	•
17,000	25,000	•	•	•	•
18,000	25,000	•	•	•	•
19,000	25,000	•	•	•	•
20,000	25,000	•	•	•	•
21,000	25,000	•	•	•	•
22,000	25,000	•	•	•	•
23,000	25,000	•	•	•	•
24,000	25,000	•	•	•	•
25,000	25,000	•	•	•	•

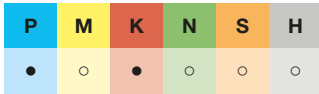




## Einlippenbohrer E 80 XXL



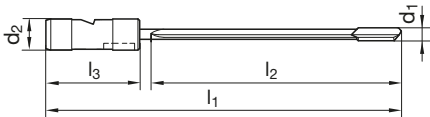
Gesamtlänge l1	1.400 mm	1.600 mm	1.800 mm	2.000 mm
Nutlänge l2	1.300 mm	1.500 mm	1.700 mm*	1.900 mm**
Schaftlänge l3	70 mm			



XXL



- für die Verwendung auf Tiefbohrmaschinen
- Lagerartikel mit fixer Gesamtlänge für Tiefbohrmaschinen
- polierte Spannuten
- gelöteter Hartmetallkopf mit Umfangsform G



Artikel-Nr.		89545	89542	89546	89543
d1 h5 mm	d2 h6 mm	Verfügbarkeit			
3,000	25,000				
4,000	25,000	•	•	•	•
5,000	25,000	•	•	•	•
5,500	25,000		•		
6,000	25,000	•	•	•	•
6,500	25,000		•		
7,000	25,000	•	•	•	•
7,500	25,000		•		
8,000	25,000	•	•	•	•
9,000	25,000	•	•	•	•
9,500	25,000		•		
10,000	25,000	•	•	•	•
11,000	25,000	•	•	•	•
11,500	25,000	•	•	•	•
12,000	25,000	•	•	•	•
13,000	25,000	•	•	•	•
14,000	25,000	•	•	•	•
15,000	25,000	•	•	•	•
16,000	25,000	•	•	•	•
17,000	25,000	•	•	•	•
18,000	25,000	•	•	•	•
19,000	25,000	•	•	•	•
20,000	25,000	•	•	•	•
21,000	25,000	•	•	•	•
22,000	25,000	•	•	•	•
23,000	25,000	•	•	•	•
24,000	25,000	•	•	•	•
25,000	25,000	•	•	•	•
26,000	25,000		•	•	•
27,000	25,000		•	•	•
28,000	25,000			•	•
29,000	25,000			•	•
30,000	25,000			•	•
31,000	25,000			•	•
32,000	25,000			•	•

\* ab Ø 26,000 mm Nutlänge 1.695 mm  
 \*\* ab Ø 26,000 mm Nutlänge 1.895 mm

# DAS HARTNER PROGRAMM



▼ FU 500 / FN 500



▼ TIEFLOCHBOHRER



▼ INOX-BOHRER



▼ KLEINSTBOHRER



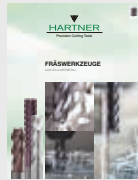
▼ GEWINDEWERKZEUGE



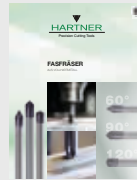
▼ TS-DRILLS



▼ TF 100 MULTI-MILL



▼ VHM-FRÄSWERKZEUGE



▼ FASFRÄSER



▼ MULTIPLEX



▼ MULTIPLEX HPC

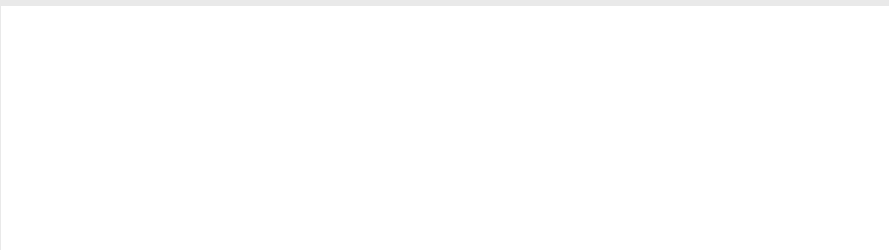


▼ TM-WERKZEUG-AUSGABESYSTEME

## HARTNER GMBH

Postfach 10 04 25 | 72425 Albstadt | Deutschland  
Telefon +49 74 31 125-0 | Fax +49 74 31 125-21 547

[www.hartner.de](http://www.hartner.de)



Eventuelle Druckfehler oder zwischenzeitlich eingetretene Änderungen berechtigen nicht zu Ansprüchen.  
Wir liefern ausschließlich zu unseren Liefer- und Zahlungsbedingungen. Diese können bei uns angefordert werden.

